

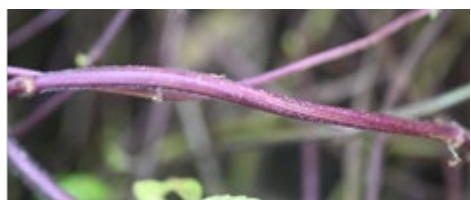
行政院農業委員會桃園區農業改良場

品種名稱	仙草桃園 3 號-仙豐
育成者	龔財立
前言	<p>仙草係唇形科仙草屬一年生草本植物，分布於台灣海拔 1200 公尺以下之山麓。台灣栽培區域包括新竹縣關西鎮、桃園市楊梅區、苗栗縣三義鄉及銅鑼鄉、嘉義縣水上鄉及花蓮縣鳳林鄉等地區，以新竹縣關西鎮栽培面積最多。全台種植面積依據農糧署農情報告資源網顯示，2018 年 102 公頃，2019 年 104 公頃，2020 年 97 公頃。仙草栽培除需強調單位面積莖葉產量外，仙草莖葉的香氣及凝膠強度亦是決定仙草品質好壞的重要因子，因此，仙草育種均朝香氣濃及凝膠強度強的二個方向進行選拔。後續針對香氣濃且凝膠能力提高並兼具產量提升之品種選育，提供更優品種以供農友更多元選擇。</p>
育成經過	<p>仙草新品系 TYM15174 係於 2000 及 2014 年登記命名具有高凝膠能力性狀之仙草品種桃園 1 號為母本及具有半直立株型及高香氣性狀之桃園 2 號為父本，於 2014 年進行雜交，2015 年播種後種於田間，隨即進行單株選拔觀察評估，依株型、生育情形及乾株產量等選出優良單株，採扦插繁殖成品系，經 2 年品系比較試驗及各項特性檢定，選出高香氣、高凝膠能力、半直立株型與豐產之新品系 TYM15174，因株型半直立，方便機械採收，又凝膠能力高於對照品種桃園 2 號，與對照品種桃園 1 號相近，高香氣特性適合製作仙草茶並提高仙草相關產品香氣品質，且具豐產特性，可相對提高農友種植誘因及增進收益，又本新品系適合台灣北部地區風土氣候推廣栽培，因此於 2021 年 10 月 7 日經本場研發成果管理小組第 128 次會議同意命名為「桃園 3 號 - 仙豐」，並提出植物品種權申請。</p>
品種特性	<p>仙草新品種桃園 3 號-仙豐為草本植物，莖多分枝，株幅 124.8 cm，株高 30.9 cm，屬半直立性株型，莖紫紅色，多茸毛，葉呈披針形，葉上表面皺摺多，葉淺綠色，葉長 7.0 cm、葉寬 3.0 cm，總狀花序，頂生或腋生，花絲淡紫色，花瓣紫色，花序長度 11.5 cm，花序直徑</p>

	1.5 cm。開花始期日數 167 天，開花期日數 185 天。
預期效益	仙草新品種桃園 3 號-仙豐屬半直立株型，省工採收，又具備高香氣及兼具高凝膠能力，更可有效提升食材利用價值，仙草乾產量高且穩定，確保栽培農友收益，極適合推薦於桃園市楊梅區及關西鎮或關西鎮以外休耕地栽培成仙草新產區，極具潛力成為進口替代優良仙草新品種。
後續聯絡方式	桃園區農業改良場新埔工作站 龔站長財立 03-5894949#091 桃園區農業改良場 傅副研究員智麟 03-4768216 #430



桃園3號-仙豐之全株照片



桃園3號-仙豐之莖呈紫紅色



桃園3號-仙豐之葉形呈披針型