






水稻品種 ‘桃園 6 號’ 繁殖及採種技術

Propagation and seed collection technology of rice variety ‘Taoyuan No. 6’

適用產業：糧食生產業

 農藝及農產品加工研究室
 可技術授權

 楊志維、簡禎佑、鄭智允、林孟輝
 03-4768216#213

 kurama630@tydais.gov.tw

技術說明

近年來消費者除注重食米品質外，對於健康、安全性的要求更甚。為了生產安全安心的米糧及因應有機、友善栽培需求增加趨勢，並減少肥料投入與病蟲害防治資材之施用，遂進行此品種的選育研發。

水稻 ‘桃園 6 號’ 係從水稻 ‘臺稈 4 號’ 及 ‘臺稈 14 號’ 雜交之分離後裔中選出桃園育 10310605 號單株，育種過程中持續以低肥料施用與有機栽培進行各級試驗，具稻穀產量穩定、米質佳及淡淡芋頭香味，對稻熱病具中等抗性，適於有機及友善栽培，於 2021 年命名通過。



水稻新品種 ‘桃園 6 號’ 田間表現

開發潛力及市場競爭力分析

1. 適合有機及友善栽培：‘桃園 6 號’ 在有機初級、高級及地方試驗，表現均優於對照品種 ‘臺稈 9 號’。另可較慣行栽培減少 20% 的肥料施用量，有助減少化學資材投入及碳排放，增加農民收益。
2. 屬中晚熟品種且產量穩定：區域試驗結果第 1 期作平均產量每公頃 5,746 公斤；第 2 期作平均產量每公頃 5,449 公斤。特殊穩定性或一般穩定性皆表現優良，適合全臺灣種植。
3. 株型矮、抗倒伏、分蘗能力好、穗數多、穗短：區域試驗結果 ‘桃園 6 號’ 兩期作平均株高均較對照品種 ‘臺稈 9 號’ 矮，平均穗數較對照品種多，平均穗長較對照品種短，平均一穗穎花數較對照品種少，且 ‘桃園 6 號’ 倒伏性檢定結果為中感級至抗級，整體而言抗倒伏性良好。
4. 米質佳並具淡淡芋頭香味：食味品質檢定上，米質外觀在兩期作栽培米粒心腹背白皆優於對照品種 ‘臺稈 9 號’，具備芋頭香味，且在 4 個月的長期儲放後仍能保存其香味。
5. 具備稻熱病之中等抗性：於轄區稻熱病抵抗力檢定圃之調查結果顯示，對葉稻熱病為抗級；對穗稻熱病為極抗至抗級。在容易發生病害之地區栽培，可減少稻熱病之防治成本。



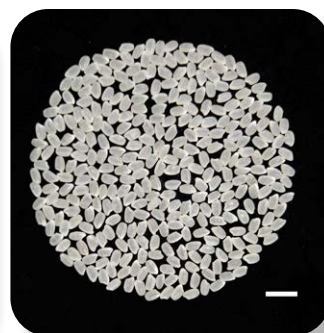
水稻新品種 ‘桃園 6 號’ 單株



TY6 穀粒 (bar=0.5 公分)



TY6 糙米 (bar=0.5 公分)



TY6 白米 (bar=0.5 公分)