

# 農業氣象

## 農業氣象觀測

本（2015）年新屋區各月平均氣溫、日照時數、降雨量及風速分別示於圖 1 – 4。年平均氣溫 22.5℃ 較去（2014）年 22.2℃ 高 0.3℃，亦較歷（1985 – 2013）年之均溫 21.9℃ 高 0.6℃（圖 1），以 6、11 及 12 月高於去年及歷年 0.9/1.8、1.7/1.6 及 2.3/0.8℃ 最為明顯。日照時數全年總計 1,755.8 hr，較去年 1,895.8 hr 減少 140.0

hr（圖 2），以 7、8 及 12 月之日照時數減幅較為明顯。全年降雨量 1,216.4 mm，比去年 1,210.5 mm 增加 5.9 mm，但較歷（1985 – 2013）年之 1,571.8 mm 減少 355.4 mm，除 5、8、10 及 12 月外，其餘月份均較歷年各月少（圖 3）。本年年平均風速 3.8 ms<sup>-1</sup>，較去年平均風速增 0.1 ms<sup>-1</sup>，但較歷（1985 – 2013）年平均風速 4.1 ms<sup>-1</sup> 減 0.3 ms<sup>-1</sup>，尤以 11 及 12 月之東北季風較去年或歷年弱（圖 4）。

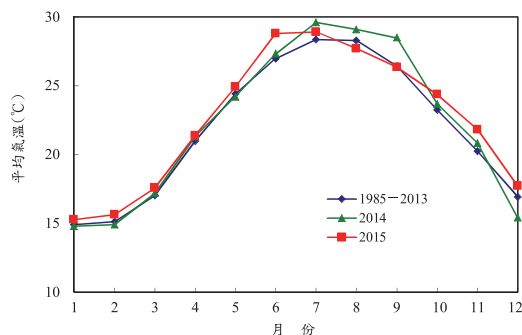


圖 1. 本場 1985 – 2013 年及 2014、2015 年各月平均氣溫變化

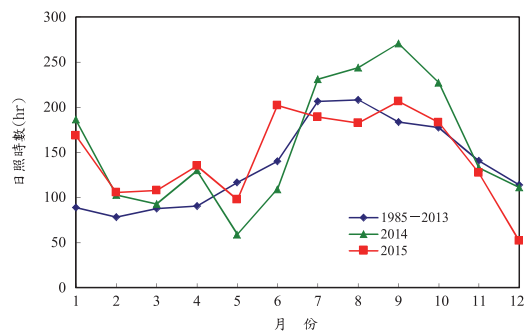


圖 2. 本場 1985 – 2013 年及 2014、2015 年各月日照時數變化

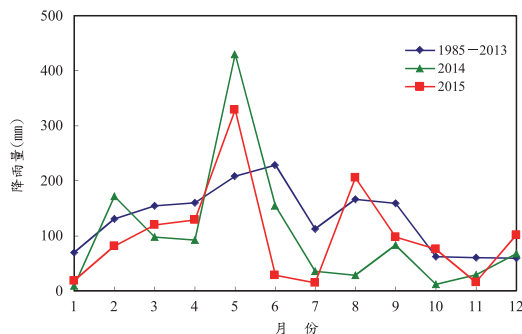


圖 3. 本場 1985 – 2013 年及 2014、2015 年各月降雨量變化

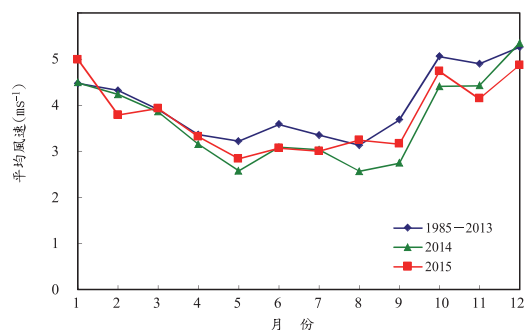


圖 4. 本場 1985 – 2013 年及 2014、2015 年各月平均風速變化

## 坡地農業氣象觀測

五峰工作站本（2015）年月平均氣溫、日照時數、降雨量及風速如圖 5 – 8 所示。全年平均氣溫 17.5°C，年平均相對溼度 87.4%，全年降雨日數 143 日，年降雨量 2,380.5 mm，年日照時數 1,181 hr，平均風速 0.38 ms<sup>-1</sup>。與往年相較，平均氣溫較去（2014）年高 0.6°C，且較歷年（1954 – 2014 年）平均溫度高 0.5°C（圖 5）。全年日照日數 290 日，較去年少 5 日，年日照時數較去年多 71.4 hr，

也比歷年平均多 57.8 hr（圖 6）。全年降雨日數，較去年少 17 日；全年降雨量較去年多 636.5 mm，但較歷年（1954 – 2014 年）平均降雨量少 118.0 mm，雨量集中在 5、7、8 和 9 月份，尤以 8 月降雨量最高，主要是受到 5 月梅雨季、7 月 10 日昌鴻颱風、8 月 7 – 8 日蘇迪勒颱風和 9 月 28 日杜鵑颱風的影響所致，單日內最大降雨量出現在 7 月 10 日，達 287.0 mm（圖 7）。本站全年平均風速相當一致，約在 0.31 – 0.46 ms<sup>-1</sup>，並無明顯強風出現（圖 8）。

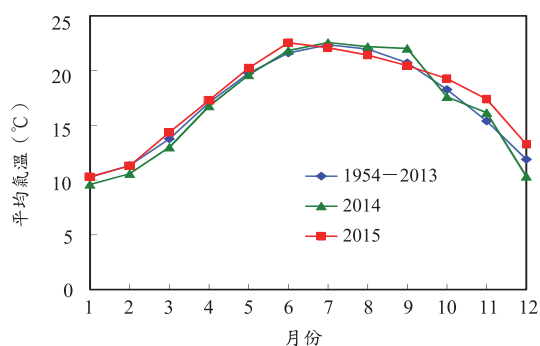


圖 5. 五峰工作站 1954 – 2013 年及 2014、2015 年各月平均氣溫變化

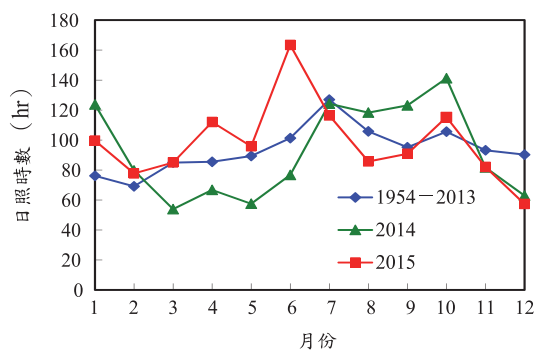


圖 6. 五峰工作站 1954 – 2013 年及 2014、2015 年各月日照時數變化

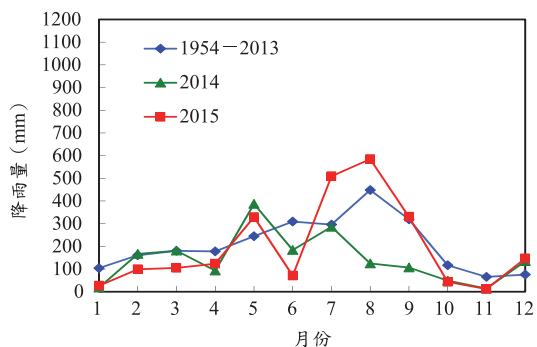


圖 7. 五峰工作站 1954 – 2013 年及 2014、2015 年各月降雨量變化

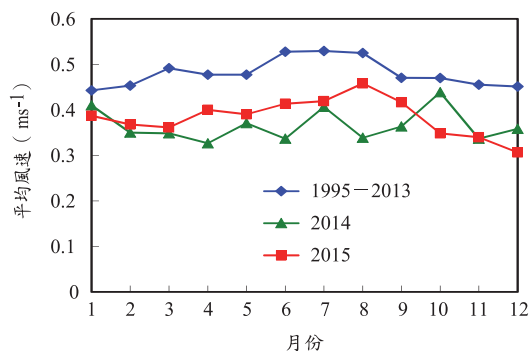


圖 8. 五峰工作站 1954 – 2013 年及 2014、2015 年各月平均風速變化