

原生花卉——黃花鳳仙花

● 張盛添

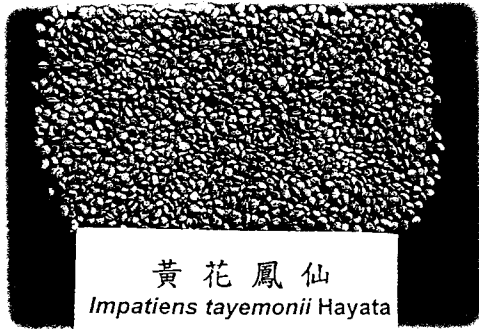
初到五峰工作站報到的時候，主要工作是高冷地蔬菜栽培改良，因此對路邊的野花都沒有特別注意，直到開始接觸花卉相關栽培試驗時，才漸漸注意到山林中不同季節性的野花野草。而在工作站每年到了3月初起就可以看到一朵朵黃色船形的花開滿整個山坡，直到10月底都還可以看到它，近年來因對原生花卉種原的收集，也涉獵一些書籍，才知道那就是著名的「黃花鳳仙花」。

全世界的鳳仙花科(Balsaminaceae)植物共有2屬約400餘種，台灣原產1屬3種，分別是黃花鳳仙花 (*Impatiens tayemonii* Hayata)、紫(單)花鳳仙花 (*I. uniflora* Hayata)及棣慕華鳳仙花 (*I. devolii* Huang)。由於鳳仙花屬植物之船形花朵昂然翹首，有若一隻在天空飛翔的鳳凰，因此取名為鳳仙花，而其屬名“*Impatiens*”在拉丁文的意思是“性急”，此名稱之由來乃因這類植物成熟蒴果之果皮，輕輕碰觸就會成瓣狀爆裂開，並往內卷曲將種子彈出，此特徵亦成為英文名稱“*touch-me-not*”的由來。



▲ 鳳仙花一有如一隻天空飛翔的鳳凰。圖為黃花鳳仙花。

黃花鳳仙花為直立草本植物，莖圓柱形，高25~50公分，至莖節部會稍肥大。單葉互生，橢圓狀披針形，長4~10公分，寬1.3~3公分，葉面有臘質而光滑，葉緣呈鈍鋸齒狀。葉柄長0.5~2.5公分。花單生或少數兩朵集生，腋生，黃色帶有粉紅斑點，花梗細長，長1.5~4.5公分，萼片3枚，兩側萼片呈卵圓形，長約0.7公分，頂萼形成扁荷包狀，長約2.5公分，而尾部則形成彎曲的長花距，這是鳳仙花科植物的特性。花瓣3枚，旗瓣圓形直徑約1公分，側瓣兩裂，長1.5



▲ 黃花鳳仙花的種子。



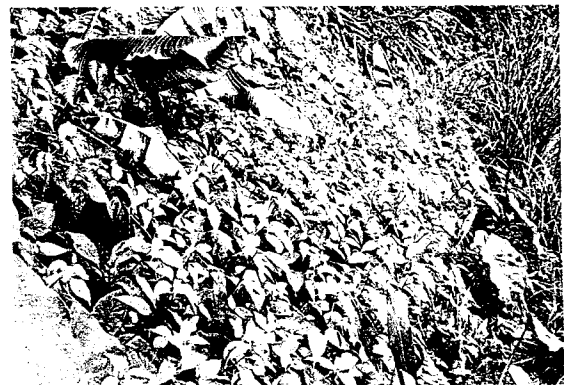
▲ 黃花鳳仙花的果莢（蒴果）。

~2公分；雄蕊5枚，花絲上部癒合成單體，子房柱狀。蒴果管柱狀，長約2~3公分，成熟時彈射開裂，種子光滑。

黃花鳳仙花的分佈範圍在文獻記載為在本省海拔2,000公尺山區，桃園拉拉山、新竹觀霧地區及霞喀羅古道、台中思源啞口，苗栗大壩尖山登山口附近林道兩旁，小群落聚集。但就筆者所調查，其還分佈於五峰工作站林木邊緣及附近的羅山林道內路旁，尖石鄉的鎮西堡神木群亦見其蹤跡，海拔在1,000公尺以上。

黃花鳳仙花的天然分布區有限，為本省原生之三種鳳仙花之一，已被國家列為台灣稀有及有滅絕危機植物，極待保護及復育。本工作站附近就

有黃花鳳仙花的族群分布，因此就近觀察及保育並建立基本資料，同時利用園藝技術進行扦插繁殖及採集種子保存，另選擇環境適合之道路旁駁坎進行復育之研究，希望能將這美麗的黃花鳳仙花提供給更多的人觀賞。■



▲ 黃花鳳仙花的原生族群。