

半翅目害蟲介紹

20. 蚜蟲類（龜神）

危害葉菜類蚜蟲類包括桃蚜、棉蚜、菜蚜、偽菜蚜、白尾紅火蚜等。

危害習性：

蚜蟲類害蟲為雜食性，葉菜類寄主有十字花科蔬菜、菊科、蕓菜、芹菜、菠菜、羅勒、莧菜及龍葵等。以刺吸式口器吸取植物汁液，造成心葉萎縮，嫩葉縮小畸形，葉片皺縮變黃，花苞花瓣有點刻狀的褐色斑痕或變色等現象。刺吸植株後由尾部蜜管分泌蜜露於植株上，可誘發煤煙病真菌寄生，影響植物光合作用，使植株衰弱，甚至枯死。除直接為害外，大多數蚜蟲為傳播植物病毒之媒介昆蟲。蚜蟲體型小，喜群棲於嫩芽，花苞、葉背等較隱密的部位。其生活史複雜，可產生有翅型蚜蟲飛行尋找適合寄主，可行世代交替及孤雌生殖，當食物充足，氣候條件適合繁殖時，蚜蟲以無性胎生繁殖，短時間產下大量雌性個體，造成重大危害。



萵苣白尾紅火蚜危害造成心葉萎縮褐化

好發季節：

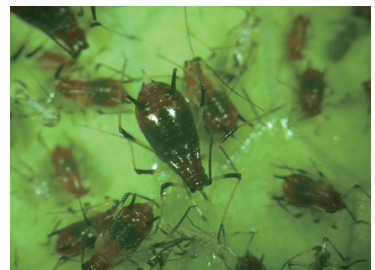
蚜蟲週年可見，喜乾燥溫暖氣候，春、秋兩季發生較為嚴重。



菜蚜危害十字花科作物



蚜蟲—胎生



萵苣白尾紅火蚜