

## 21. 銀葉粉蟲

### 危害習性：

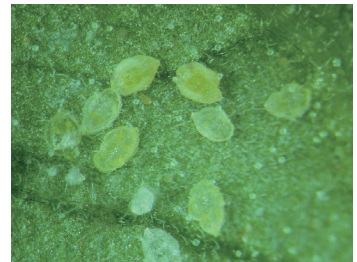
為雜食性，寄主範圍廣，葉菜類寄主有十字花科、莧科、菊科、菠菜及葉用豌豆等，也在台灣洋香瓜、番茄、毛豆及豇豆等作物造成危害。成蟲及若蟲群集於葉背，以刺吸式口針直接吸食植株汁液，造成葉片黃化、提早落葉。粉蟲為許多重要病毒病害媒介昆蟲，刺吸帶病植株後傳播至健康植株，造成新葉葉緣捲曲、退綠、黃化、植株矮化及生長不良等病徵。粉蟲刺吸植株後分泌蜜露誘發煤煙病，影響植株光合作用，導致生長受阻。該害蟲對殺蟲劑極易產生抗藥性，又常有不同生物小種同時存在一寄主植物上，稍有不慎，短時間造成大發生，並傳播毒素病，常造成栽培作物嚴重損害。成蟲產卵於葉背，若蟲橢圓扁平，呈半透明淺綠色，初齡若蟲具足，爬至適當位置後，2齡以後足退化，固著於葉背持續刺吸危害，4齡若蟲為靜止期，可見紅色眼點，成蟲體黃色，翅白色，拍動植株可見白色成蟲飛起。



棲息葉背之銀葉粉蟲成蟲（約0.2公分）

### 好發季節：

全年發生，好發於乾旱溫暖季節，入秋後密度漸高至隔年之春夏之交，每年9月至翌年5月梅雨來前是高峰期。成、若蟲喜群棲葉背陰暗處較不通風場所。



固著於葉背刺吸危害之銀葉粉蟲若蟲



銀葉粉蟲群聚甘藍葉背刺吸危害



田區懸掛黏紙誘殺粉蟲成蟲